

令和4年度 専門調理師・調理技能士のための
食育推進員認定講座大阪会場 実施要綱

1. 開催日時および会場

日 時：令和4年7月15日（金）10：00～16：30
会 場：クレオ大阪東（大阪市立男女共同参画センター東部館）ホール
募集定員：200名

2. 内 容

講座は次により行います。

10：00～10：20 「開講あいさつ」
公益社団法人調理技術技能センター 理事長 宇都宮 久俊
「公益社団法人調理技術技能センター及び当講座について」
公益社団法人調理技術技能センター 常務理事 須田 勝吉

○第一部

10：20～11：50 「基調講演」
東京家政学院大学 人間栄養学部 人間栄養学科
教授 田中 弘之氏

＊＊ 昼食休憩 60分 ＊＊

○第二部

12：50～14：20 「特別講演」
公益社団法人全国調理師養成施設協会 会長
医学博士 服部 幸應氏

＊＊＊ 休憩 10分 ＊＊＊

○第三部

14：30～15：20 「特別講演」
一般社団法人日本代替医療食品研究会 理事長
医学博士 公認心理師 福島 久美子氏

＊＊＊ 休憩 10分 ＊＊＊

○第四部

15：30～16：10 「事例報告」
専門調理食育推進指導員 山中 弓子氏

16：10 専門調理食育推進員認定証 交付

16：30 終了

3. 参加対象者

専門調理師・調理技能士の資格取得者

4. 食育推進員認定料

6,000円（認定及び講座テキスト等の資料代含む）

5. 申し込み方法

会員団体扱い … 各所属団体（当センターの正会員団体及び賛助会員団体）を經由してお申し込みください。

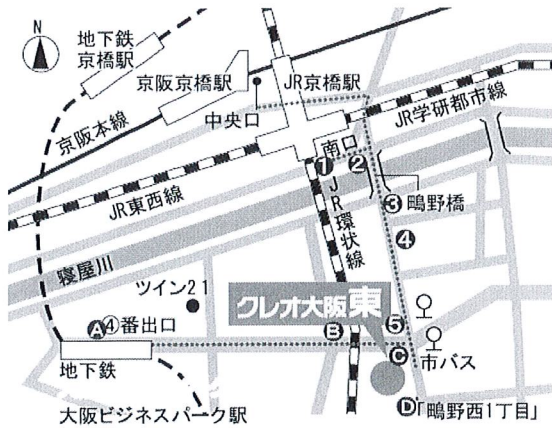
一般個人扱い … 当センターのホームページに掲載の一般募集詳細に従ってお申し込みください。
→ <http://www.chouri.ggc.or.jp/>

6. 問い合わせ先

公益社団法人調理技術技能センター 食育事業担当
TEL. 03-3667-8510 FAX. 03-3667-1868

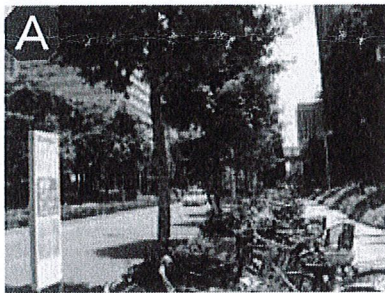
クレオ大阪東

大阪市立男女共同参画センター東部館
〒536-0014 大阪市城東区鳴野西 2-1-21
電話 06-6965-1200 FAX 06-6965-1500

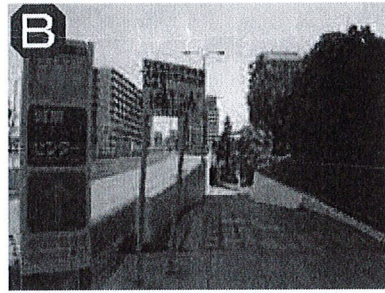


- JR大阪環状線・東西線・学研都市線
「京橋」駅下車、南口から南へ徒歩約7分
地下鉄長堀鶴見緑地線「大阪ビジネスパーク」駅
下車、④番出口から東へ徒歩約9分
京阪「京橋」駅下車、中央口から南へ徒歩約11分
- 市バス「鳴野西1丁目」下車、徒歩約2分
「焼野」から46号系統「天満橋」行

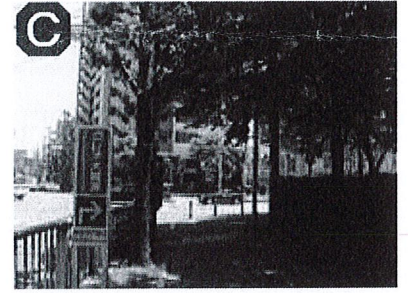
★地下鉄「大阪ビジネスパーク」駅より



④番出口より階段で地上に上がる



約650m直進してください。

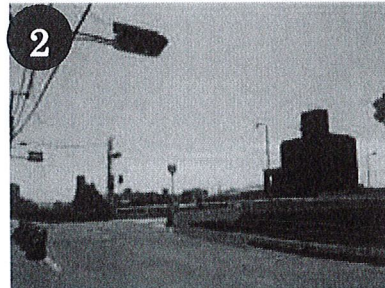


鳴野西2の交差点を右折。横断歩道は渡らないでください。

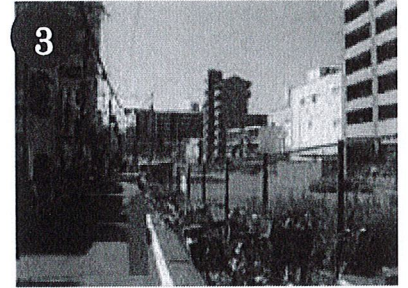
★JR「京橋」駅より



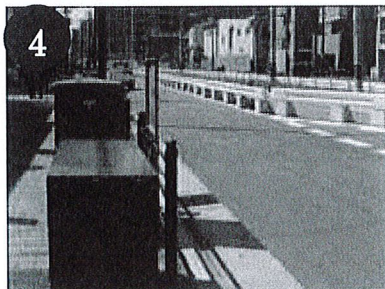
南口より左に進んでください。川に沿って歩いてください。



右手に鳴野橋が見えてきます。右折して鳴野橋を渡ってください。京橋駅南口から鳴野橋までは約70メートルです。



鳴野橋を渡り、そのまままっすぐ進んでください。



さらに直進してください。クレオ大阪東までは、約300メートルです。



鳴野西2交差点をさらに直進します。



クレオ大阪東に到着